



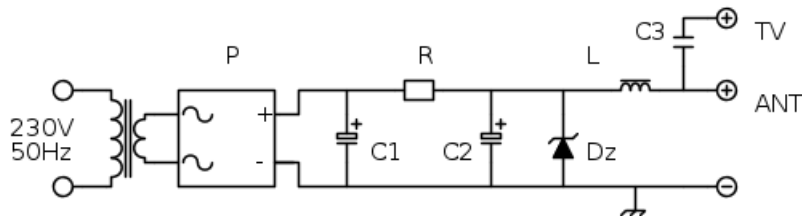
mir mir (mir)

L'ALIMENTATORE PER ANTENNA TV.

16 April 2011

L'alimentatore di un impianto di antenna Tv ,assolve il compito di alimentare l'amplificatore da palo fissato sul palo di sostegno isnieme agli altri elementi di antenna, e questo compito viene svolto attraverso il cavo coassaiale di discesa del segnale Tv realizzando così un sistema di "telealimentazione".

L'alimentatore è di tipo lineare, ovvero composto da un trasformatore-ponte raddrizzatore-condensatore elettrolitico-resistenza/diodo zener; quest'ultimo componente stabilizza la tensione di uscita al valore di 12 V, si trova successivamente una bobina di blocco per la componente RF: choke (http://en.wikipedia.org/wiki/Choke_%28electronics%29) in serie al positivo di alimentazione (telealimentazione) per l'amplificatore, e dallo stesso positivo attraverso un altro condensatore ceramico si fornisce il segnale di uscita per il TV. Uno schema tipo :



Le caratteristiche di un alimentatore TV, sono la tensione di telealimentazione di 12 V stabilizzata e l'intensità di corrente che può fornire, in genere minore/uguale a 100 mA, tenendo presente che il valore dipende dalle caratteristiche di assorbimento dell'amplificatore installato. Per quanto riguarda i centralini a larga banda questi risultano essere autoalimentati, ovvero hanno al loro interno un proprio alimentatore dedicato.

Estratto da "<http://www.electroyou.it/mediawiki/index.php?title=UsersPages:Mir:l-alimentatore-di-antenna-tv>"